

# Хде-Йа - Самое краткое руководство

Cliff

24 февраля, 2023

## Оглавление

<b>1</b>	<b>Знакомство</b>	<b>2</b>
1.1	Функции устройства . . . . .	2
<b>2</b>	<b>Диаграмма управления</b>	<b>3</b>
<b>3</b>	<b>Органы управления</b>	<b>3</b>
3.1	Экран: GPS/GLONASS + Высотомер . . . . .	4
3.2	Экран: Высотомер . . . . .	5
<b>4</b>	<b>Как вбить конечную точку</b>	<b>5</b>
<b>5</b>	<b>Как заряжать</b>	<b>5</b>
<b>6</b>	<b>Крепление</b>	<b>7</b>
<b>7</b>	<b>Подсветка</b>	<b>8</b>

# 1 Знакомство

Вы никогда не задавались вопросом:

И где я нахожусь?!

Или может в 2 часа ночи интересовались:

Как пройти в библиотеку?

**Привет!**

Я - высотомер и GPS/GLONASS в одном приборе.

Я **\*\*НЕ\*\*** являюсь навигатором. Только возвращалкой к заранее заданной точке. Покажу направление и расстояние до точки по прямой.

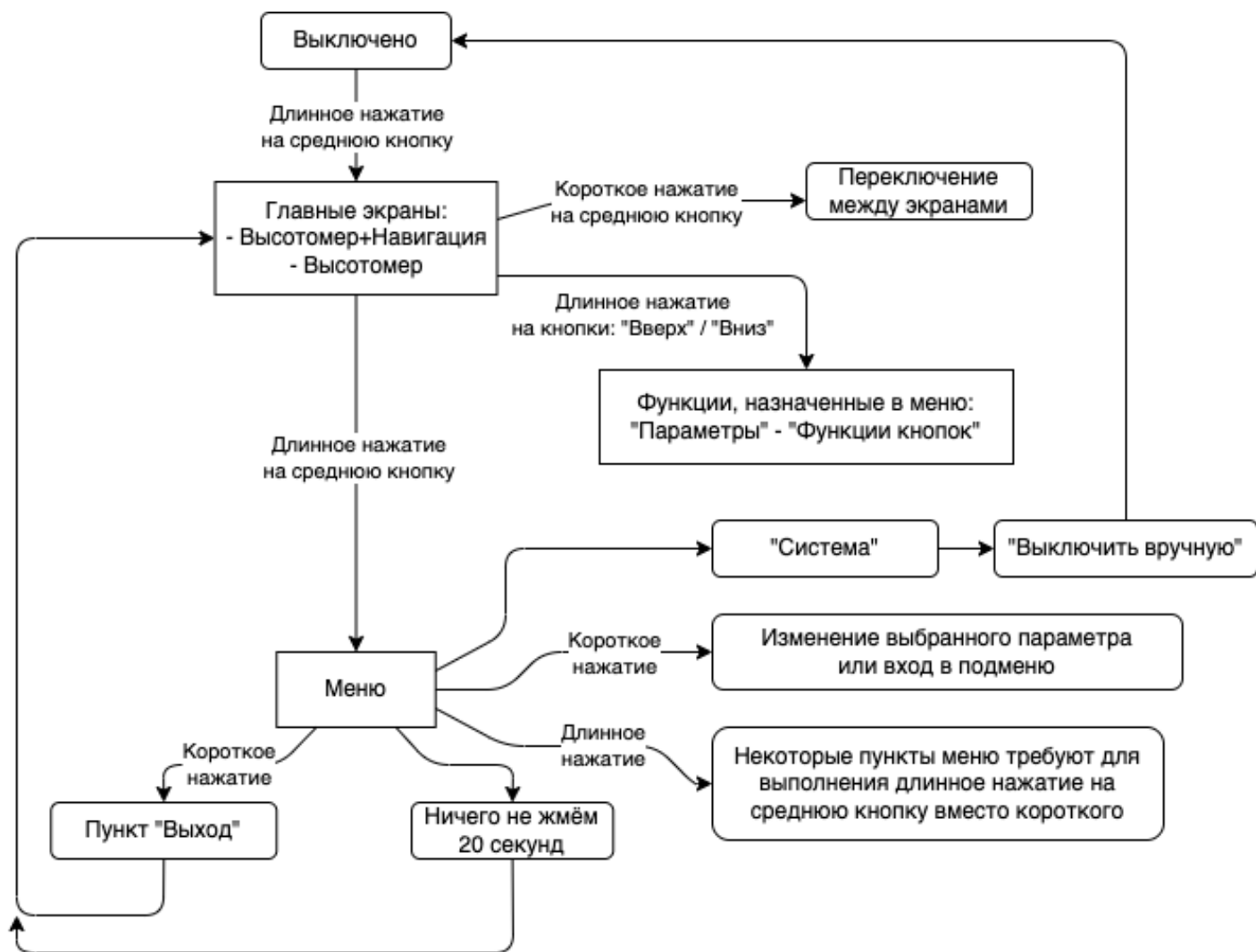
Пока я ещё как экспериментальная разработка. Жить этому проекту или нет, выберете Вы сами.

А по карте маршрут вам проложит Яндекс Навигатор, но не я!

## 1.1 Функции устройства

- Классические для высотомера: отображение высоты, логбук и т.д.
- Приём сигнала навигации (GPS + GLONASS)
- Отображение направления и расстояния до заранее сохранённой точки (возвращалка)
- Отображение вертикальной (по барометру) и горизонтальной (по навигации) скоростей
- В логбуке сохраняются показания высотомера и координаты на местности
- Запись трека со всеми имеющимися параметрами барометра и GPS/GLONASS-приёмника
- Синхронизация по WiFi (по запросу пользователя): отправка логбука, треков, приём некоторых настроек с сервера

## 2 Диаграмма управления

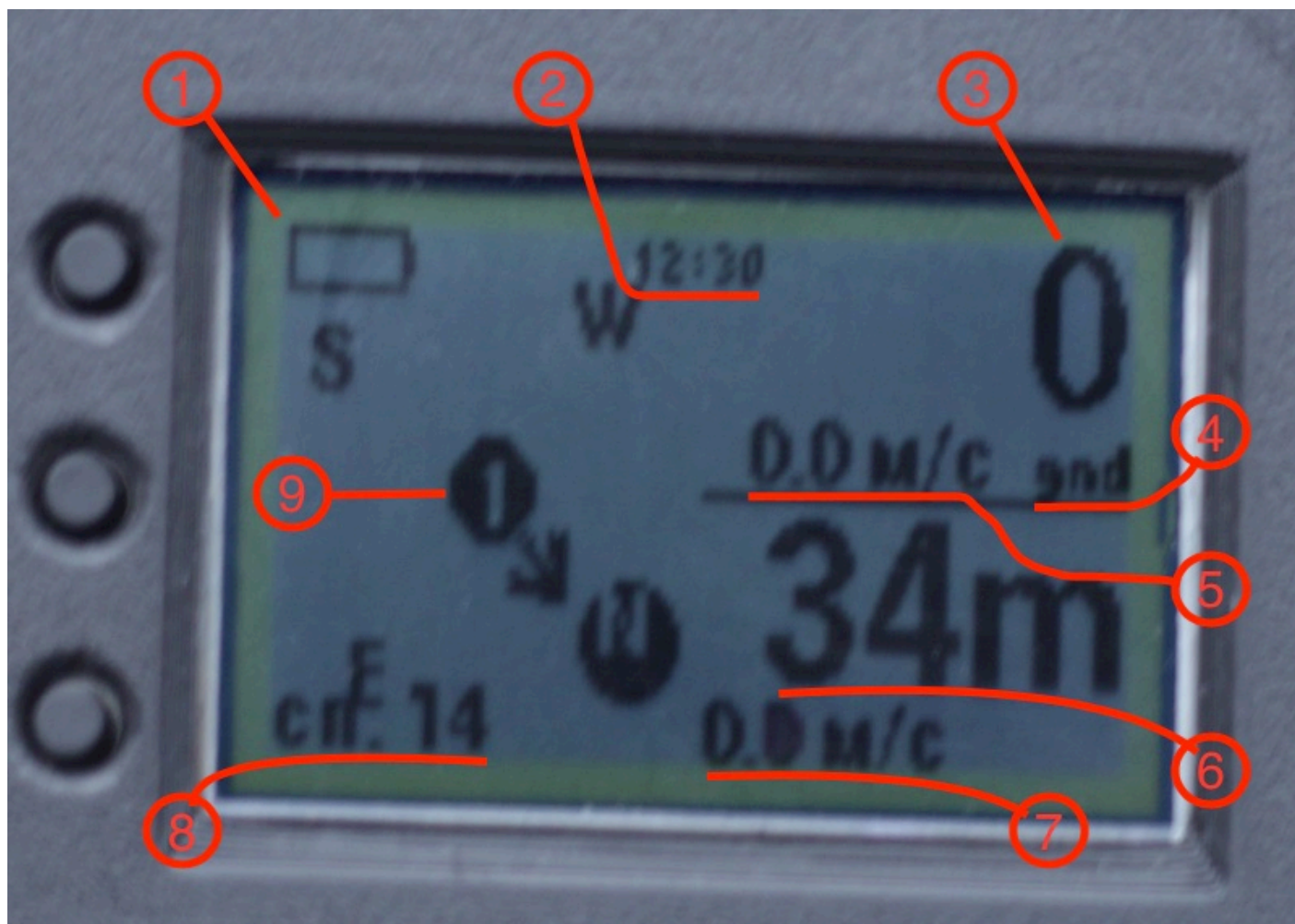


## 3 Органы управления

Переключение между страницами на главном экране - нажатие на среднюю кнопку.

Кнопки Вверх и Вниз работают только по длинному нажатию, их функциями можно управлять в меню Параметры -> Функции кнопок.

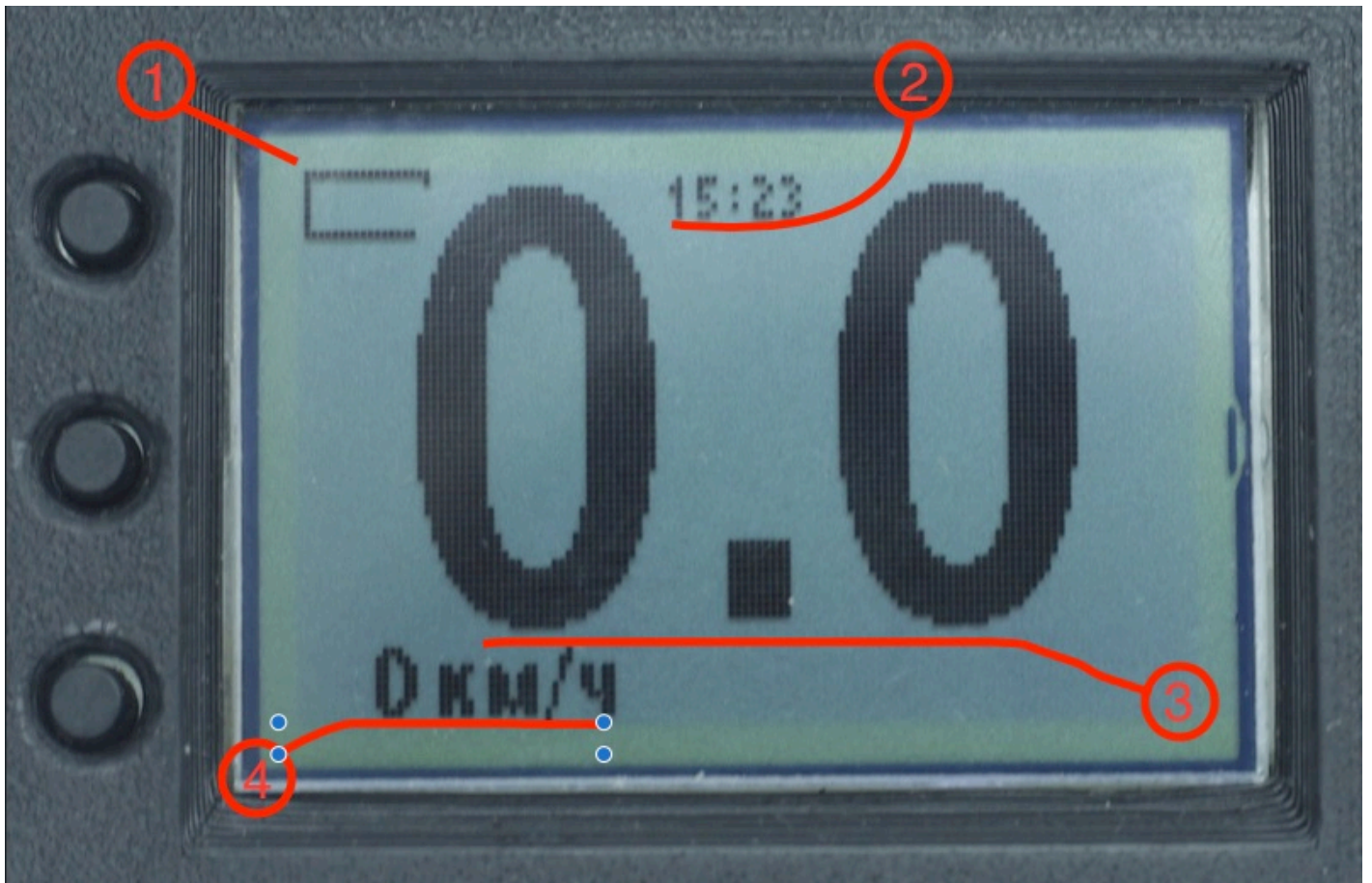
### 3.1 Экран: GPS/GLONASS + Высотомер



1. Индикатор заряда батареи.
2. Текущее время (синхронизируется по GPS/GLONASS-сигналу).
3. Высота по барометру (метры).
4. Временное отображение режима высотомера (по текущей высоте, скорости и вертикальному направлению движения).
5. Вертикальная скорость (м/с).
6. Расстояние до выбранной точки (метры или километры).
7. Горизонтальная скорость.
8. Режим работы GPS/GLONASS приёмника (во включенном состоянии отображает число найденных спутников).
9. Номер выбранной точки и направление к ней.

Буквы N S W E - означают стороны света, как на компасе.

## 3.2 Экран: Высотомер



1. Индикатор заряда батареи.
2. Текущее время (синхронизируется по GPS/GLONASS-сигналу).
3. Высота по барометру (километры).
4. Вертикальная скорость (км/ч).

## 4 Как вбить конечную точку

Меню: Navі - точки - выбираем из трёх слотов хранения координат и сохраняем текущее местоположение.

Тут должна быть картинка

## 5 Как заряжать

В это отверстие вставляем USB-шнурок одним концом, а другим в зарядку или ваш домашний компьютер:



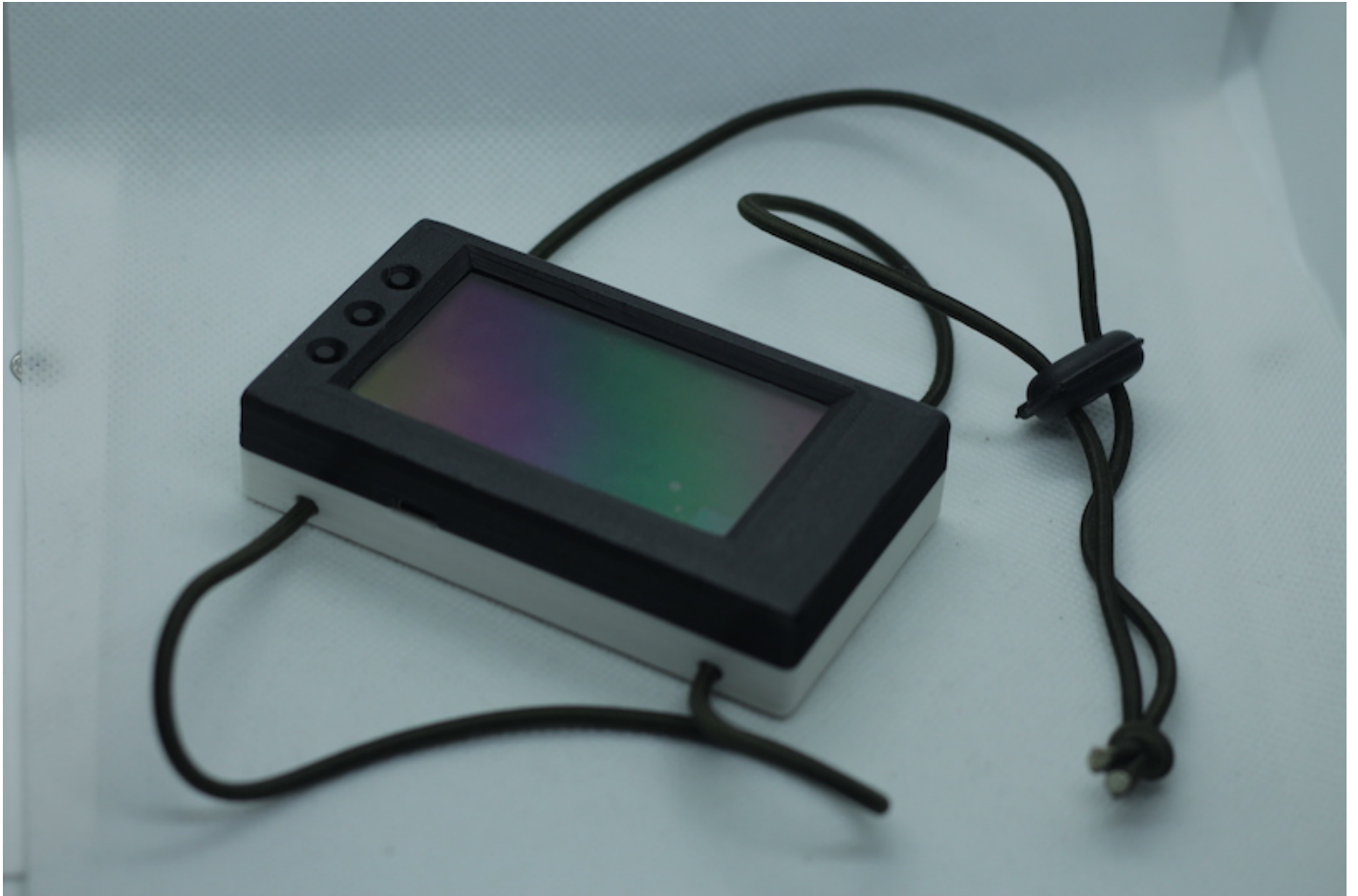


## 6 Крепление

- На руку



- На ногу



## 7 Подсветка

Меню: Параметры -> Дисплей -> Подсветка

Для ночных прыжков:



